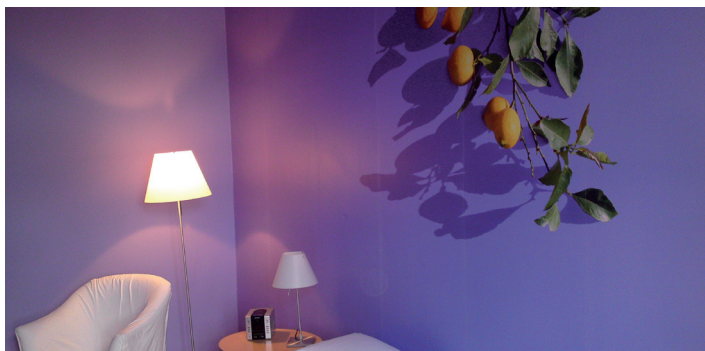


RUCOFIX dispersion intérieur

(dispersion acrylique à très bon pouvoir couvrant / blanc et colorés)



Pour des revêtements intér. économiques d'un excellent pouvoir couvrant dans le secteur privé, industriel et professionnel (murs et plafonds dans des habitations, corridors, caves, garages, halls, bâtiments industriels).

- excellent pouvoir couvrant; résistant à la saponification et au jaunissement
- classe de frottement humide 2 ; très résistant à l'usure et au lavage
- s'étend bien (structure du rouleau minimale); exempt de reflets et de stries (bien retouchable)
- peut être teinté avec RUCOTREND Aqua selon RAL, NCS etc. (teintes de base blanc et TR)
- exempt d'odeurs et de substances nocives (**Catégorie C Etiquette Environnementale**)
- peut être appliqué facilement et sans raccords; filtré airless



RUCO
VERNIS ET COULEURS

Rupf & Co. SA
Fabrique de peintures et vernis
Eichstrasse 42
CH-8152 Glattbrugg

Tél. +41 (0)44 809 69 69
Fax +41 (0)44 809 69 99
info@ruco.ch
www.ruco.ch

RUCOFIX dispersion intérieur



Utilisation	Pour des revêtements intérieurs solides d'un bon pouvoir couvrant dans le secteur privé, industriel et professionnel (caves, corridors, garages, habitations etc.). Comme dispersion de teintes fortes pour des revêtements de décoration et colorés bien lavables. <u>Base de liant:</u> Dispersion acrylique	
Présentation de livrais.	Teintes:	blanc / RAL 9010 / RAL 9016 / NCS S 0500-N teintes colorées (selon RAL, NCS etc. ou selon échantillon)
	Degré de brillant:	mat
Récipients	Seaux plastiques; Base P: 1 - 5 - 10 - 20 kg	Base TR: 0,9 - 4,5 - 9 - 18 kg
Stockage	Dans des récipients originaux jusqu'à un an; résistant au gel jusqu'à -10°C	

Spécifications techniques

Poids spécifique	1,42 - 1,52 g/ccm	corps solide: 64 - 66% (selon la teinte)
Séchage	Sec au toucher et résistant à l'eau après 2 - 3 heures	
Rendement	Rendement pratique: 4 - 6 m ² /kg	

Indications d'application et d'utilisation

Application	Au pinceau, rouleau, pistolet (aussi airless)
Traitement préalable	Le support doit être propre, sec et complètement durci. <u>Plâtre, crépi fortement sableux:</u> avec fond pénétrant (HYDROPOL ou RUCOPOL) <u>Taches de nicotine, suie, tannin et eau:</u> appliquer une première couche de peint. d'isolation blanc RUCO (à faible odeur), fond d'adhérence et d'isolation ou ISOLATOR blanc / vv <u>Vieilles peintures à la chaux, minérales, badigeons:</u> bien brosser ou enlever à l'eau (badigeons) et traiter au fond pénétrant (RUCOPOL ou HYDROPOL)
Dilution	Si nécessaire avec de l'eau Au pinceau / rouleau: jusqu'à env. 5%; au pistolet: 5 - 10 %
Conditions d'applicat.	Pas au-dessous de 5°C; danger de détérioration de film (fissures capillaires!)
Teintage	Colorants concentrés RUCOTREND Aqua; colorants concentrés universels RUCOMIX jusqu'à max. 5%
Système de recouvrem.	Directement sur des supports au besoin prétraités. Nous recommandons une couche de fond (diluée) et une couche de finition.

Données de sécurité

Symbole de danger	aucun	COV: 0%	RID/ADR: sans	Code d'éliminat.: 08 01 12
--------------------------	-------	---------	---------------	----------------------------



RUCO
VERNIS ET COULEURS